



Maître d'Ouvrage : Ministère de la Justice - Département de l'immobilier, 350 Avenue du club hippique, 13100 Aix-en-Provence
Tel: 04 42 91 30 70 / 06 77 10 66 82 - Mail: Christian.Vitalis@justice.gouv.fr

Maître d'Oeuvre : ICØS Architecture - 38, rue du Pont de Lattes, 34000 Montpellier
Tel: 06 13 62 34 18 / 04 99 63 35 03 - Mail: d.rousse@icos-architecture.com / agence@icos-architecture.com

BET Thermique, Fluide, Economie et OPC : IGBat&co - 2 BIS Chemin Neuf, 13570 BARBENTANE
Tel : 06 89 73 15 81 - Mail: administratif@igbatetco.fr

Bureau de contrôle : Qualiconsult - AWADA Ali
Tel : 07 62 08 26 74 - Mail: ali.awada@qualiconsult.fr

Coordinateur SPS : BECS - NEGRE Gilles
Tel : 06 08 30 38 43 - Mail: gilles.negre@becs.fr

DCE.12



CARNET DE DETAILS

Réhabilitation et réaménagement du Tribunal de Proximité d’Orange
Rue de Tourre, 84100 Orange

SOMMAIRE

DCE.12.1 à 12.3 - Plans de repérage du mobilier

DCE.12.4 - Détail 01 - Cuisine salle de repos

DCE.12.5 - Détail 02 - Façade salle d'audience

DCE.12.6 - Détail 03 - Façade SAS accueil

DCE.12.7 - Détail 04 - Panneau acoustique banque d'accueil

DCE.12.8 à 12.10 - Repérage des cadres bois des menuiseries extérieures

DCE.12.11 - Détail 05 - Reprise des tableaux - fenêtre à imposte cintrée

DCE.12.12 - Détail 06 - Reprise des tableaux - fenêtre à imposte rectangulaire

DCE.12.13 - Détail 07 - Reprise des tableaux - portes

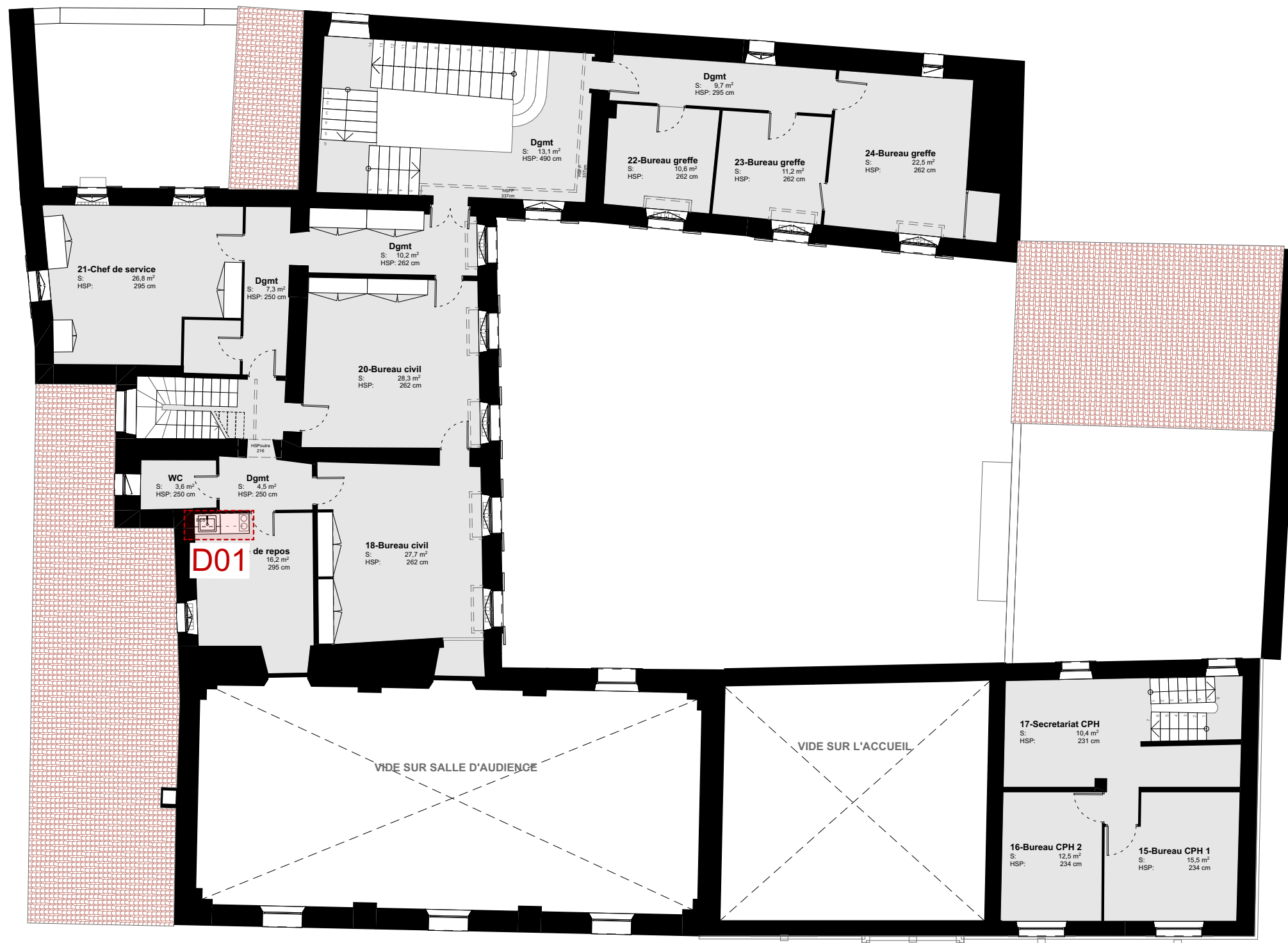
DCE.12.14 - Détail 08 - Garde-corps

DCE.12.15 - Détail 09 - Echelle extérieure en toiture terrasse

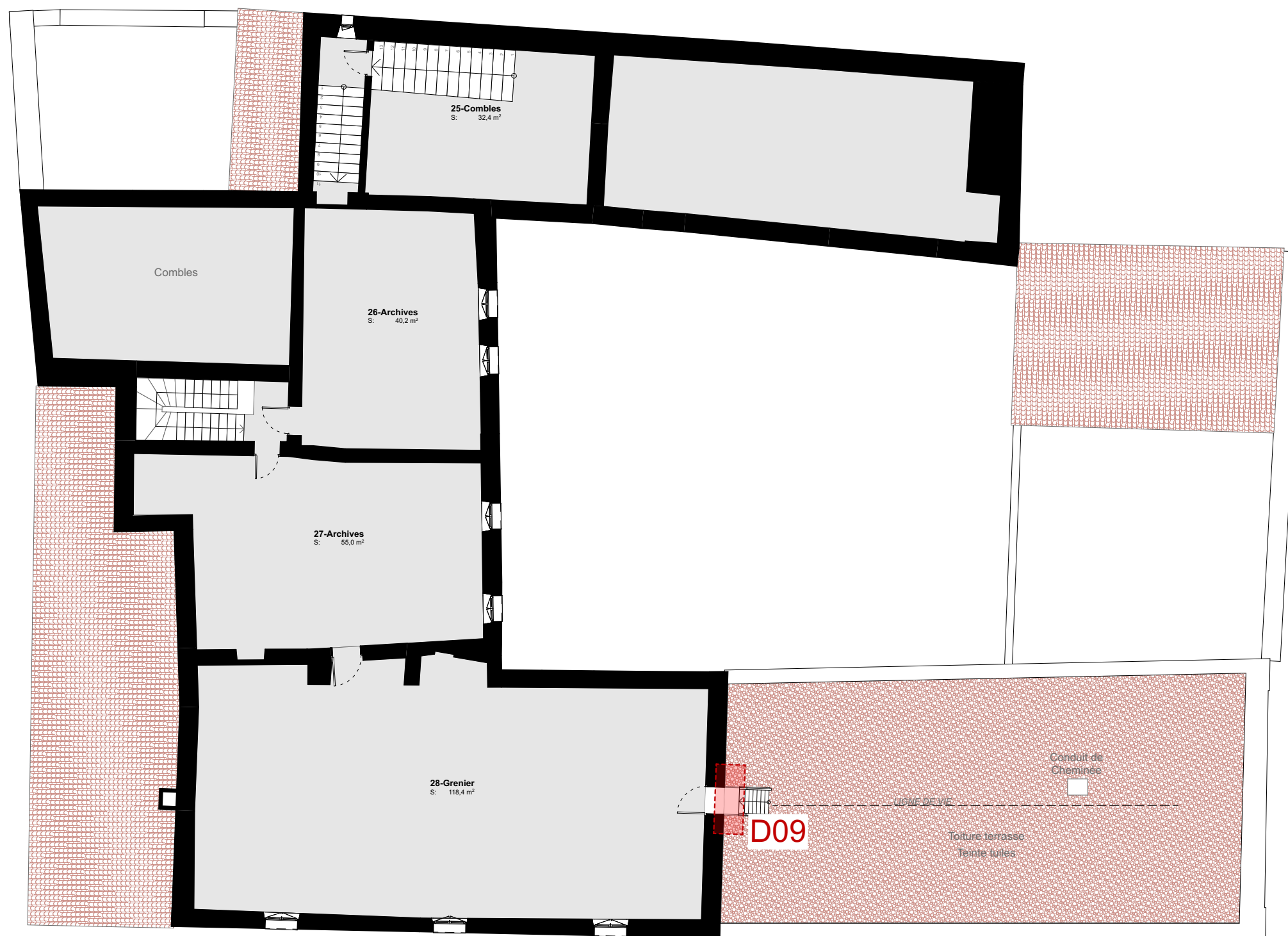
DCE.12.16 - Détail 10 - Habillage métallique des unités extérieures



Ces plans n'ont pas valeur de plans d'exécution de l'ouvrage. Les côtes, dimensions et hauteurs sont indicatives sous réserve de vérification sur place avant tout travaux. Ce document ne peut se substituer aux relevés détaillés et de vérification nécessaires aux entreprises.

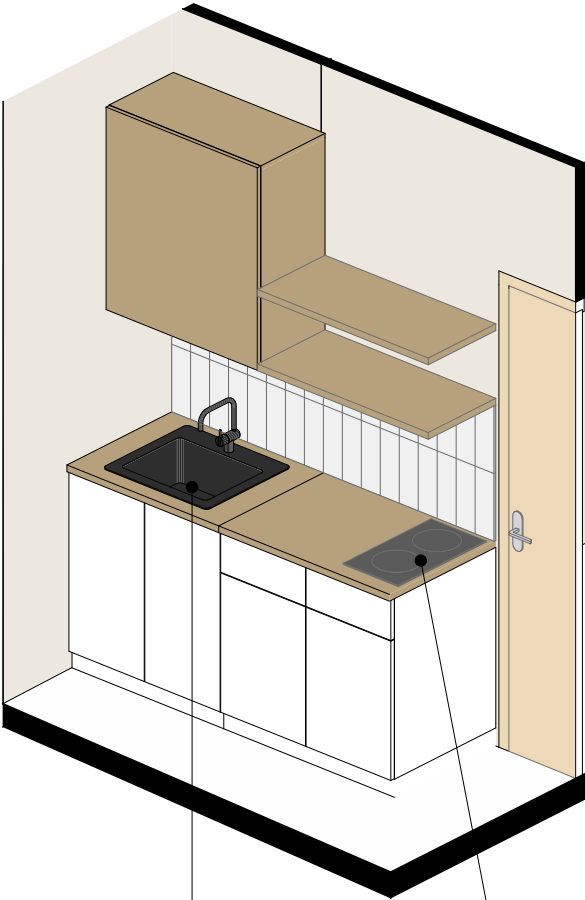
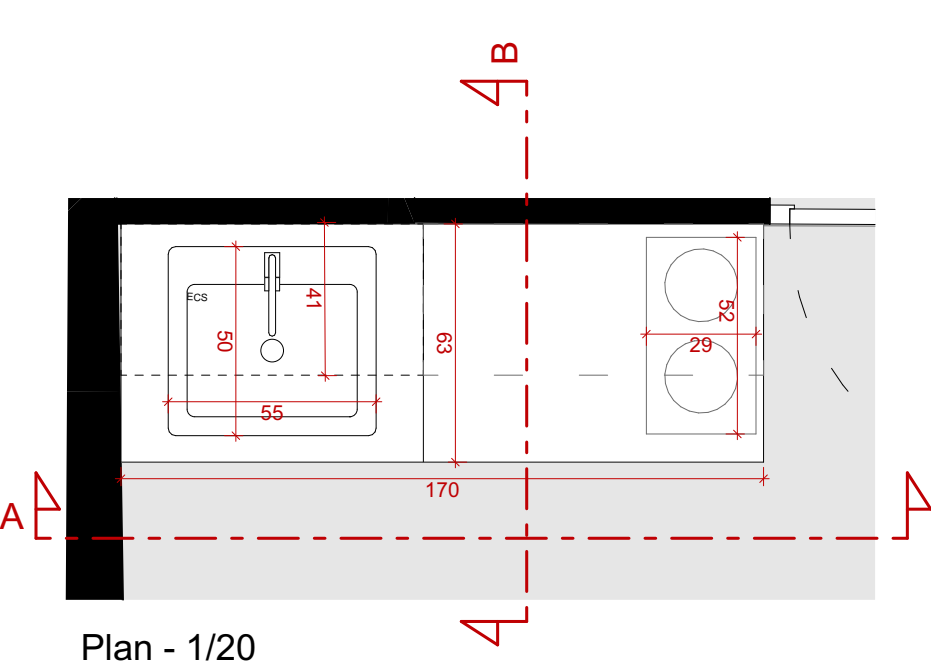


Ces plans n'ont pas valeur de plans d'exécution de l'ouvrage. Les côtes, dimensions et hauteurs sont indicatives sous réserve de vérification sur place avant tout travaux. Ce document ne peut se substituer aux relevés détaillés et de vérification nécessaires aux entreprises.



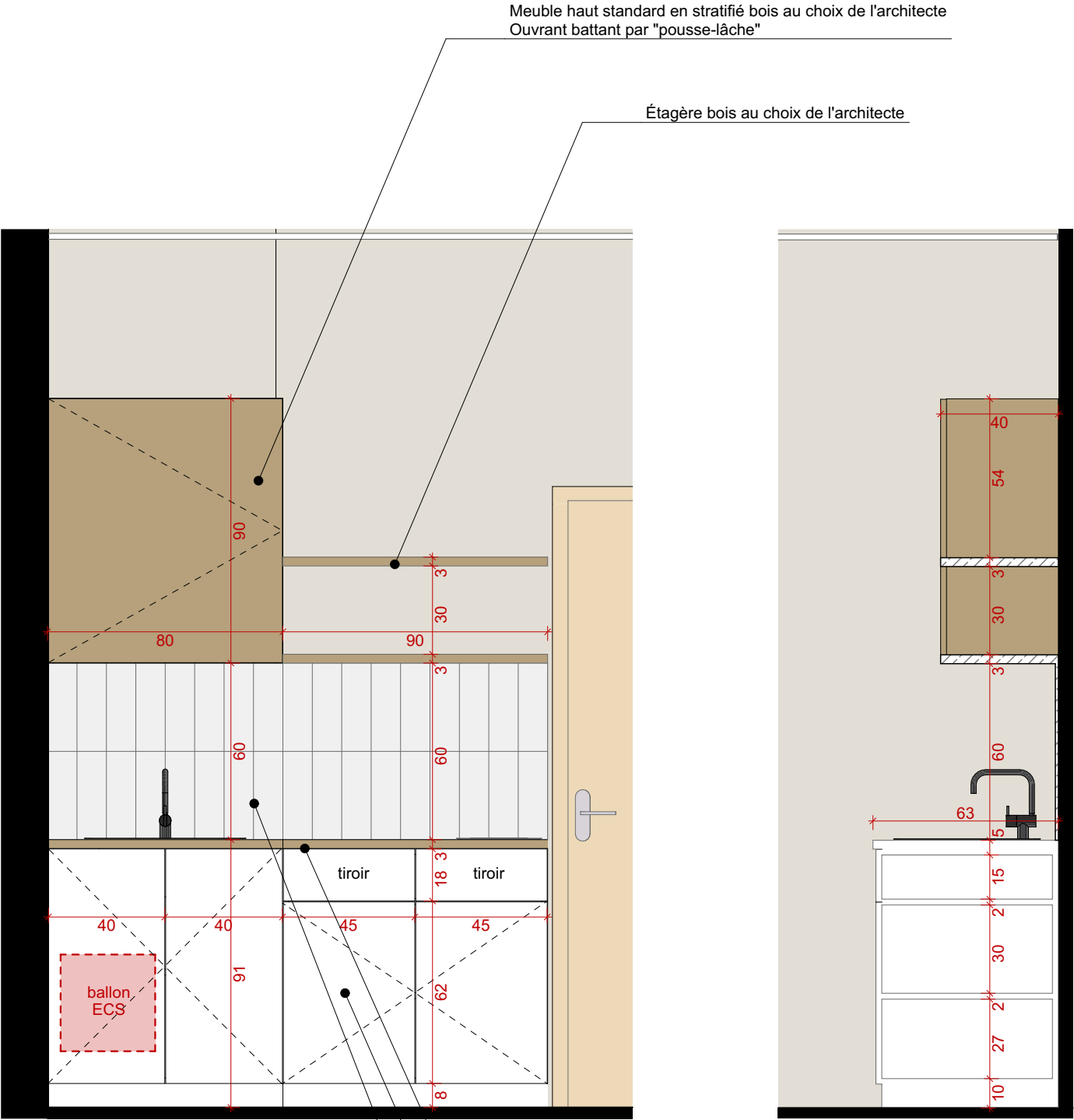
Ces plans n'ont pas valeur de plans d'exécution de l'ouvrage. Les côtes, dimensions et hauteurs sont indicatives sous réserve de vérification sur place avant tout travaux. Ce document ne peut se substituer aux relevés détaillés et de vérification nécessaires aux entreprises.

DETAIL 01 - CUISINE SALLE DE REPOS



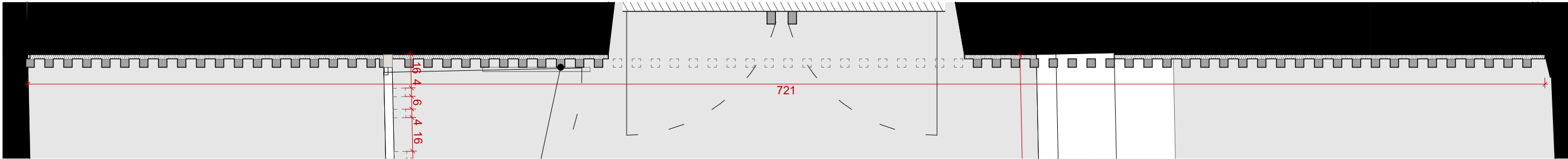
Plaque de cuisson à induction
2 foyers

Evier et mitigeur inox teinte noire
au choix de l'architecte selon les dimensions du plan



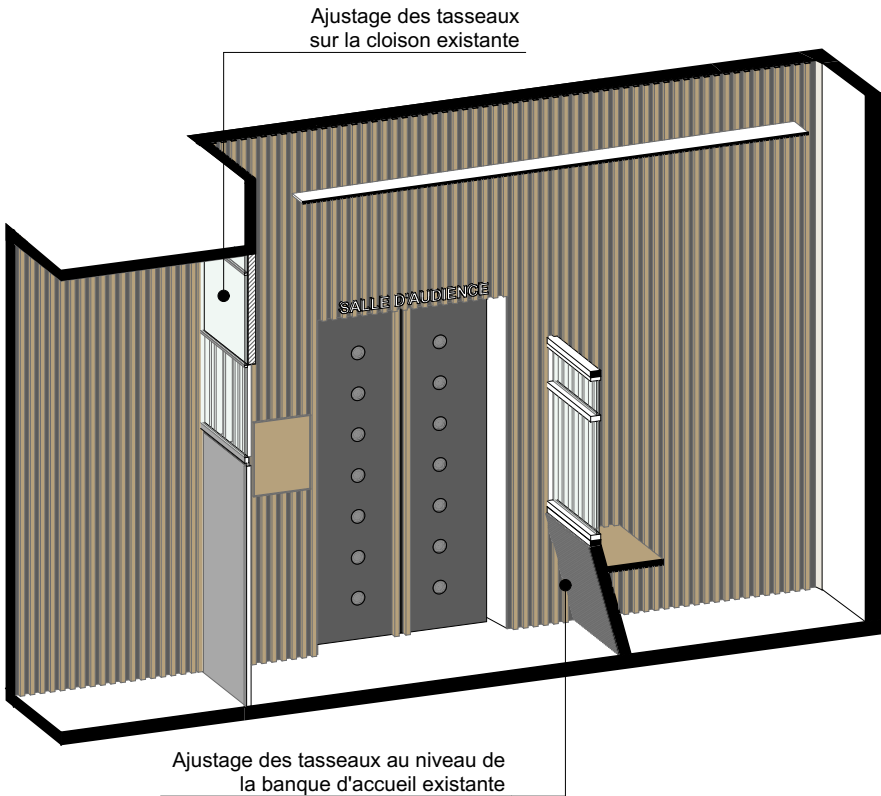
Ces plans n'ont pas valeur de plans d'exécution de l'ouvrage. Les côtes, dimensions et hauteurs sont indicatives sous réserve de vérification sur place avant tout travaux. Ce document ne peut se substituer aux relevés détaillés et de vérification nécessaires aux entreprises.

DETAIL 02 - FAÇADE SALLE D'AUDIENCE



Plan - 1/20

Tasseaux bois 40x40mm posés sur feutrine 2cm
Espace 4cm entre tasseaux



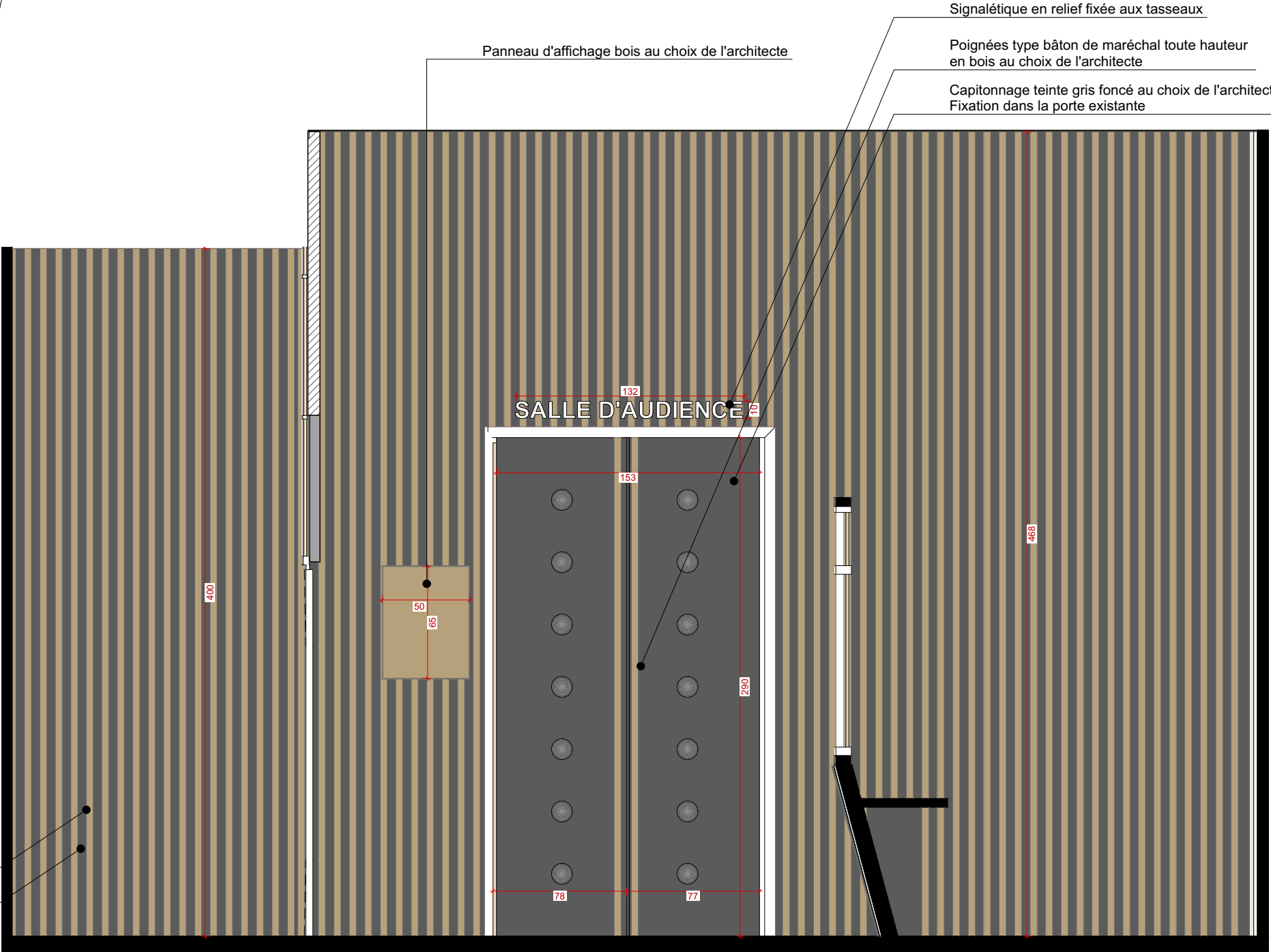
Axonométrie

Ajustage des tasseaux sur la cloison existante

Ajustage des tasseaux au niveau de la banque d'accueil existante

Tasseaux de bois 40x40mm au choix de l'architecte

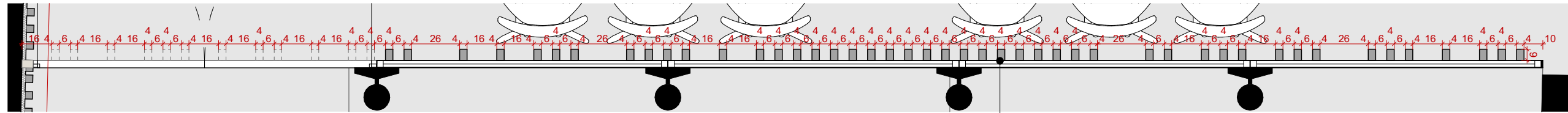
Feutrine acoustique 2cm teinte gris foncé au choix de l'architecte



Elévation - 1/30

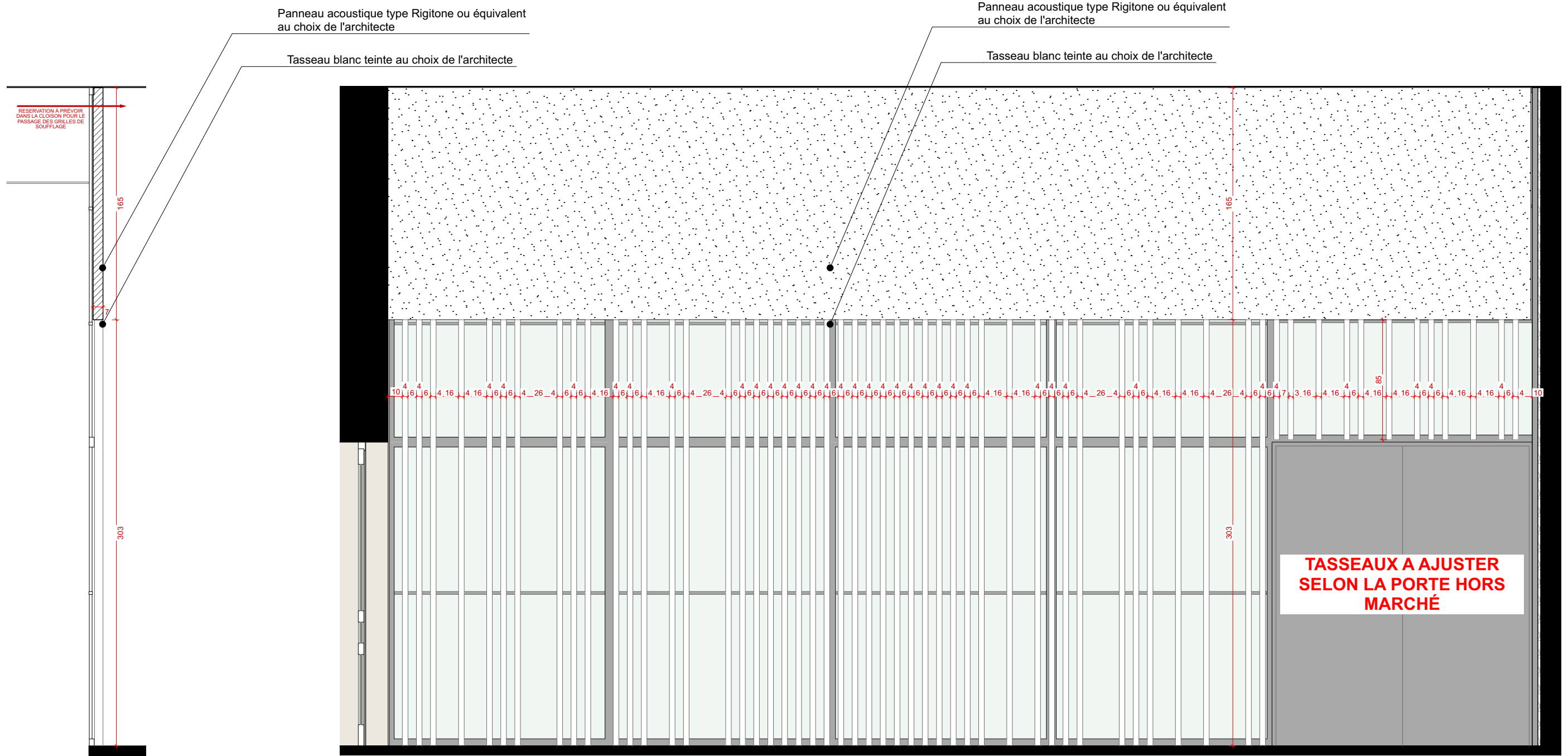
Ces plans n'ont pas valeur de plans d'exécution de l'ouvrage. Les côtes, dimensions et hauteurs sont indicatives sous réserve de vérification sur place avant tout travaux. Ce document ne peut se substituer aux relevés détaillés et de vérification nécessaires aux entreprises.

DETAIL 03 - FAÇADE SAS ACCUEIL



Plan - 1/25

Tasseau blanc teinté au choix de l'architecte
Dimensions : 40x60mm

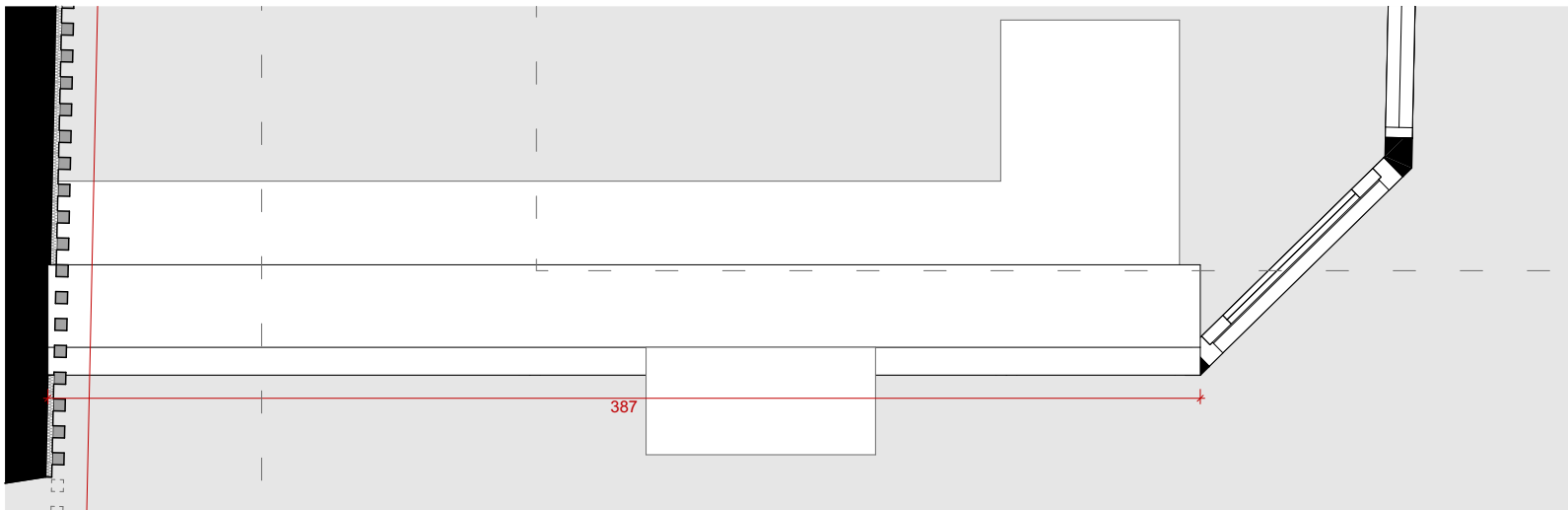


Coupe - 1/30

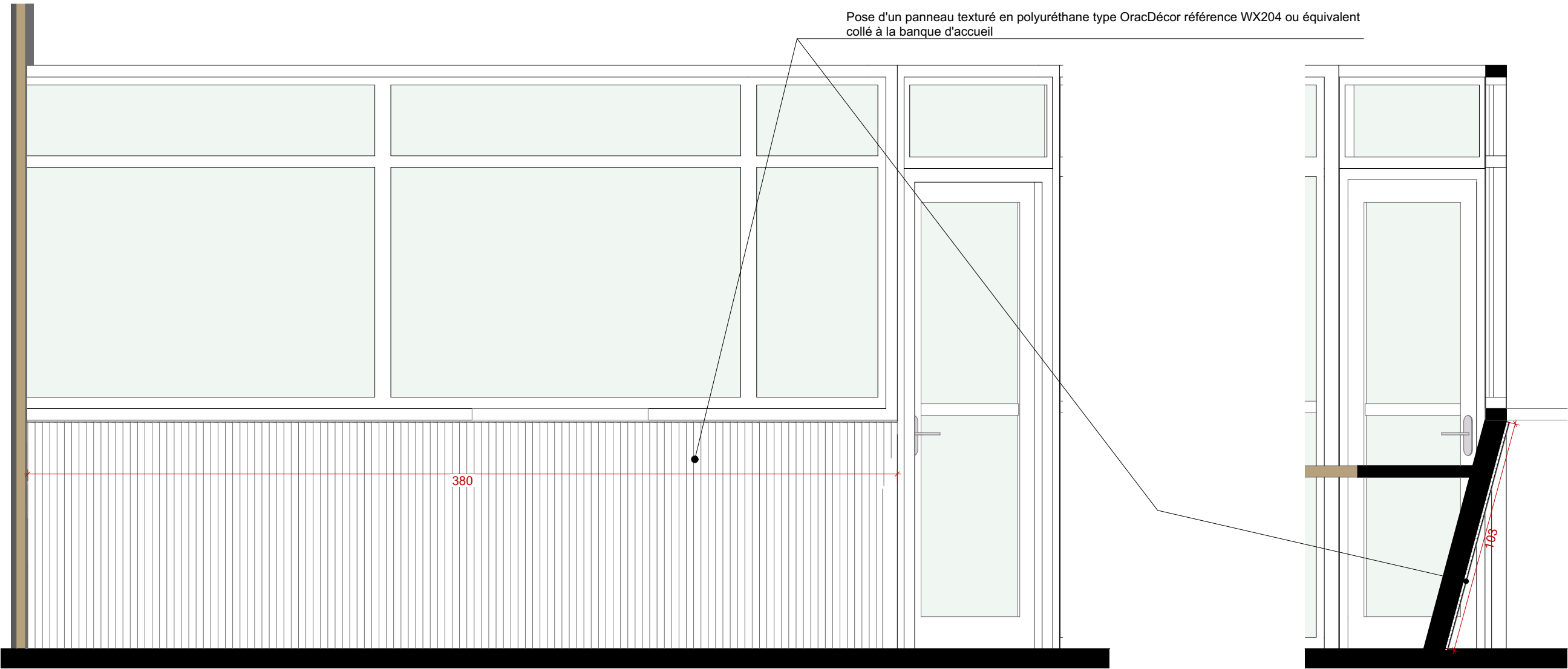
Elévation - 1/30

Ces plans n'ont pas valeur de plans d'exécution de l'ouvrage. Les côtes, dimensions et hauteurs sont indicatives sous réserve de vérification sur place avant tout travaux. Ce document ne peut se substituer aux relevés détaillés et de vérification nécessaires aux entreprises.

DETAIL 04 - PANNEAU ACOUSTIQUE BANQUE D'ACCUEIL



Plan - 1/25



Elévation - 1/20

Coupe - 1/20

Ces plans n'ont pas valeur de plans d'exécution de l'ouvrage. Les côtes, dimensions et hauteurs sont indicatives sous réserve de vérification sur place avant tout travaux. Ce document ne peut se substituer aux relevés détaillés et de vérification nécessaires aux entreprises.

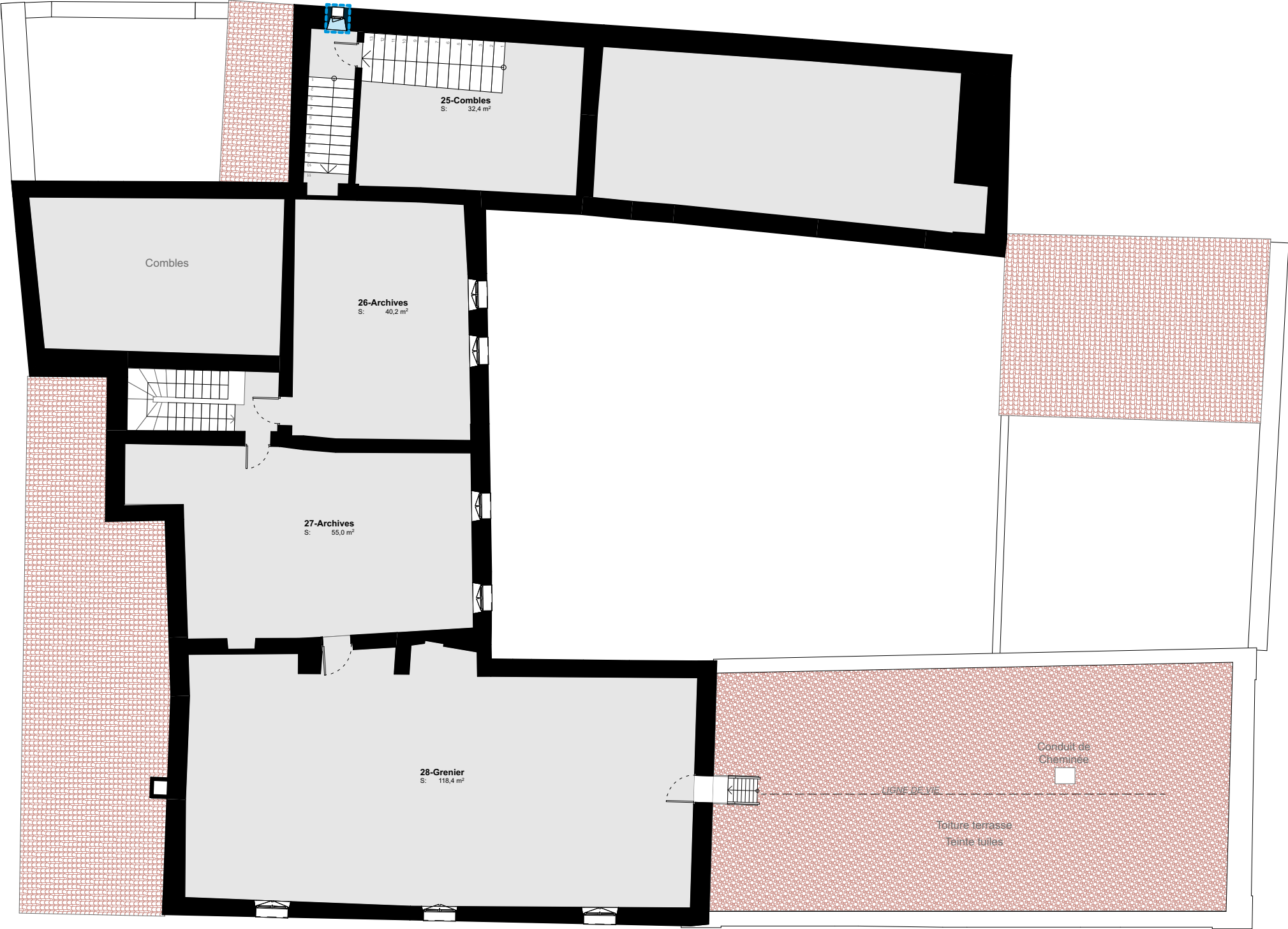


LEGENDE








- Cadre bois cintré selon détail PRO.11.10 - teinte bleue au choix de l'architecte
- Cadre bois selon détail PRO.11.11 - teinte bleue au choix de l'architecte
- Cadre bois sur porte selon détail PRO.11.12 - teinte bleue au choix de l'architecte
- Cadre bois cintré selon détail PRO.11.10 - teinte blanche au choix de l'architecte
- Cadre bois selon détail PRO.11.11 - teinte blanche au choix de l'architecte
- Cadre bois sur porte selon détail PRO.11.12 - teinte blanche au choix de l'architecte
- Reprise des tableaux par le lot menuiserie extérieure - pas de cadre en bois

Note : tous les tableaux seront repris de sorte à assurer l'étanchéité des menuiseries et permettre la pose des cadres bois intérieurs

Ces plans n'ont pas valeur de plans d'exécution de l'ouvrage. Les côtes, dimensions et hauteurs sont indicatives sous réserve de vérification sur place avant tout travaux. Ce document ne peut se substituer aux relevés détaillés et de vérification nécessaires aux entreprises.



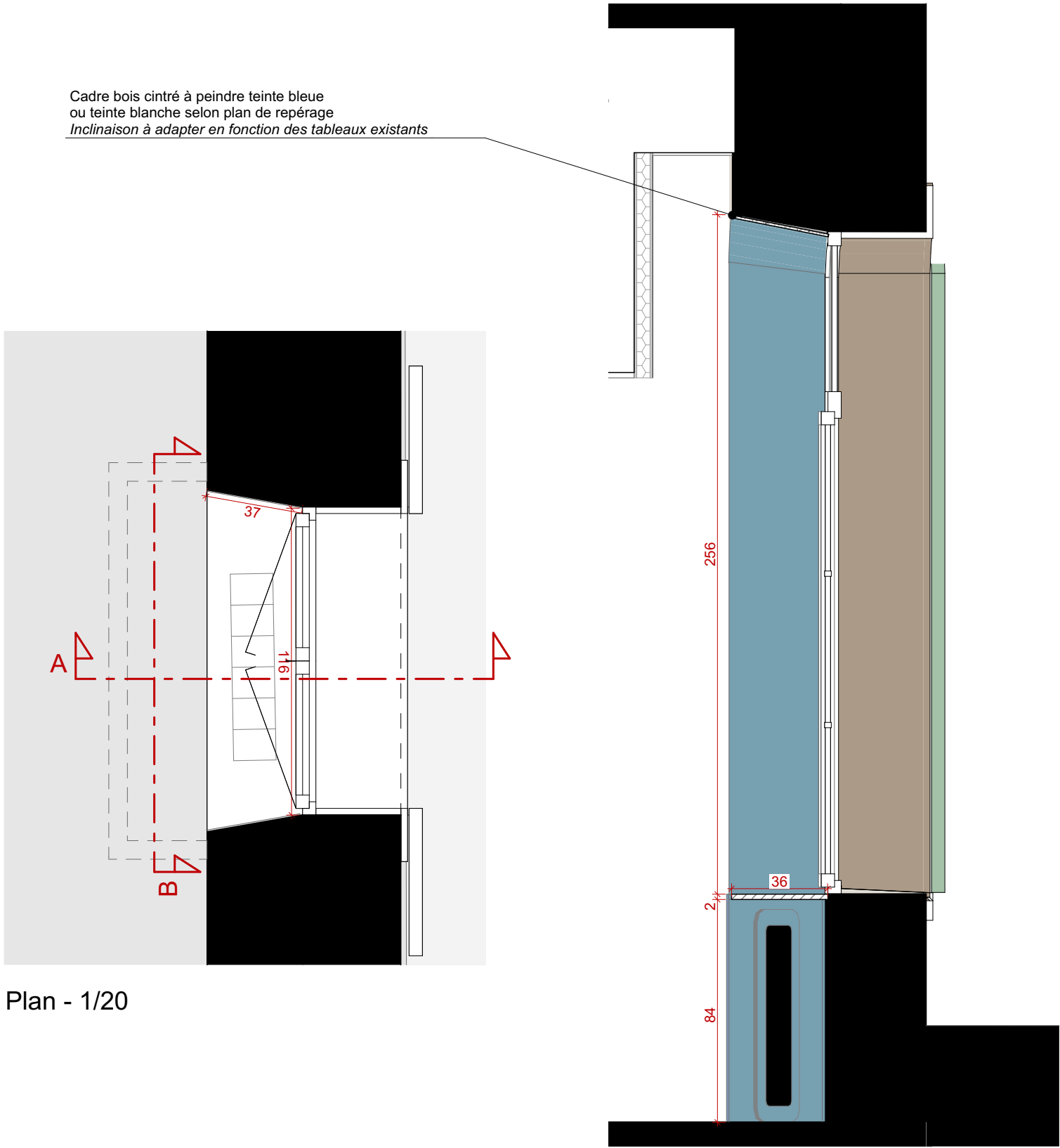
LEGENDE

-  Cadre bois cintré selon détail PRO.11.10 - teinte bleue au choix de l'architecte
-  Cadre bois selon détail PRO.11.11 - teinte bleue au choix de l'architecte
-  Cadre bois sur porte selon détail PRO.11.12 - teinte bleue au choix de l'architecte
-  Cadre bois cintré selon détail PRO.11.10 - teinte blanche au choix de l'architecte
-  Cadre bois selon détail PRO.11.11 - teinte blanche au choix de l'architecte
-  Cadre bois sur porte selon détail PRO.11.12 - teinte blanche au choix de l'architecte
-  Reprise des tableaux par le lot menuiserie extérieure - pas de cadre en bois

Note : tous les tableaux seront repris de sorte à assurer l'étanchéité des menuiseries et permettre la pose des cadres bois intérieurs

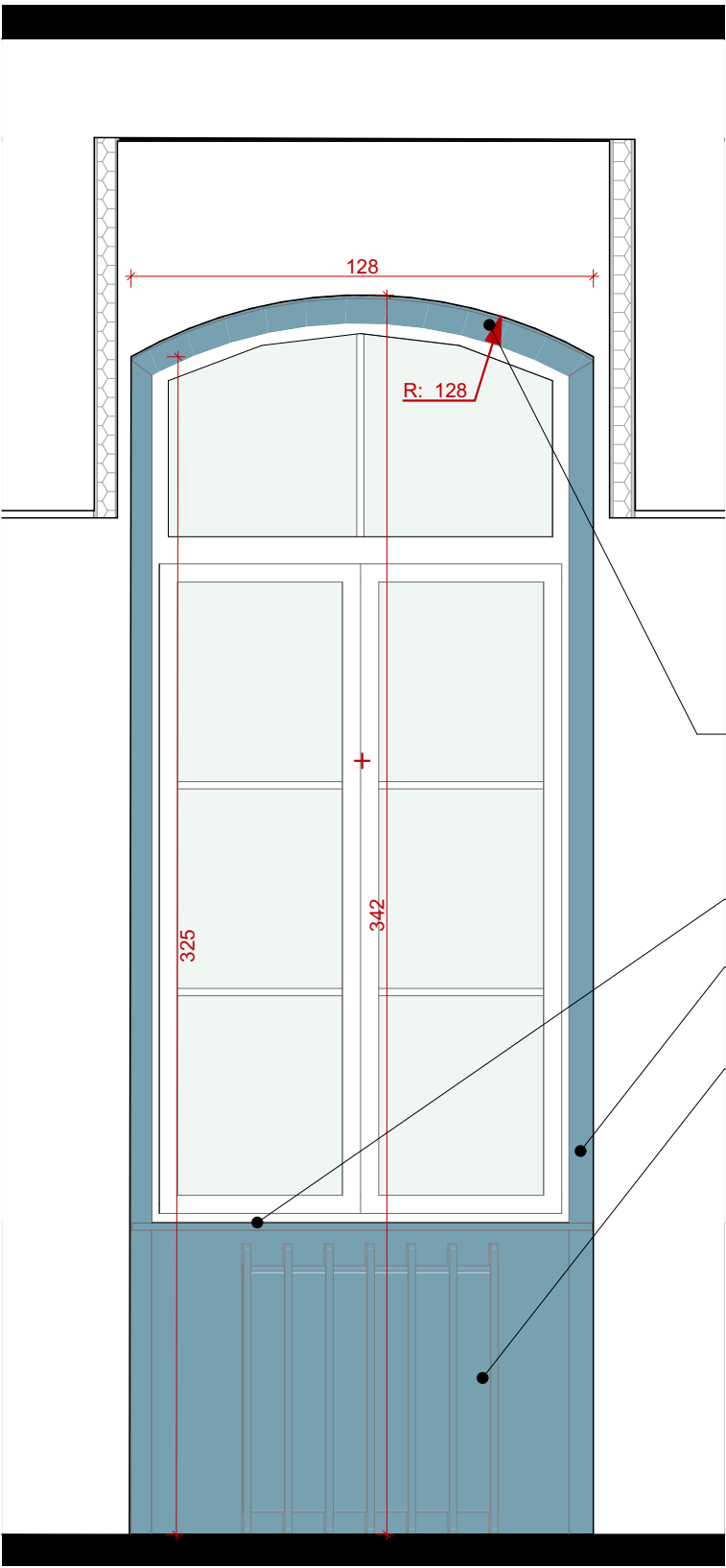
Ces plans n'ont pas valeur de plans d'exécution de l'ouvrage. Les côtes, dimensions et hauteurs sont indicatives sous réserve de vérification sur place avant tout travaux. Ce document ne peut se substituer aux relevés détaillés et de vérification nécessaires aux entreprises.

DETAIL 05 - REPRISE DES TABLEAUX EN BOIS - FENÊTRE À IMPOSTE CINTRÉE



Plan - 1/20

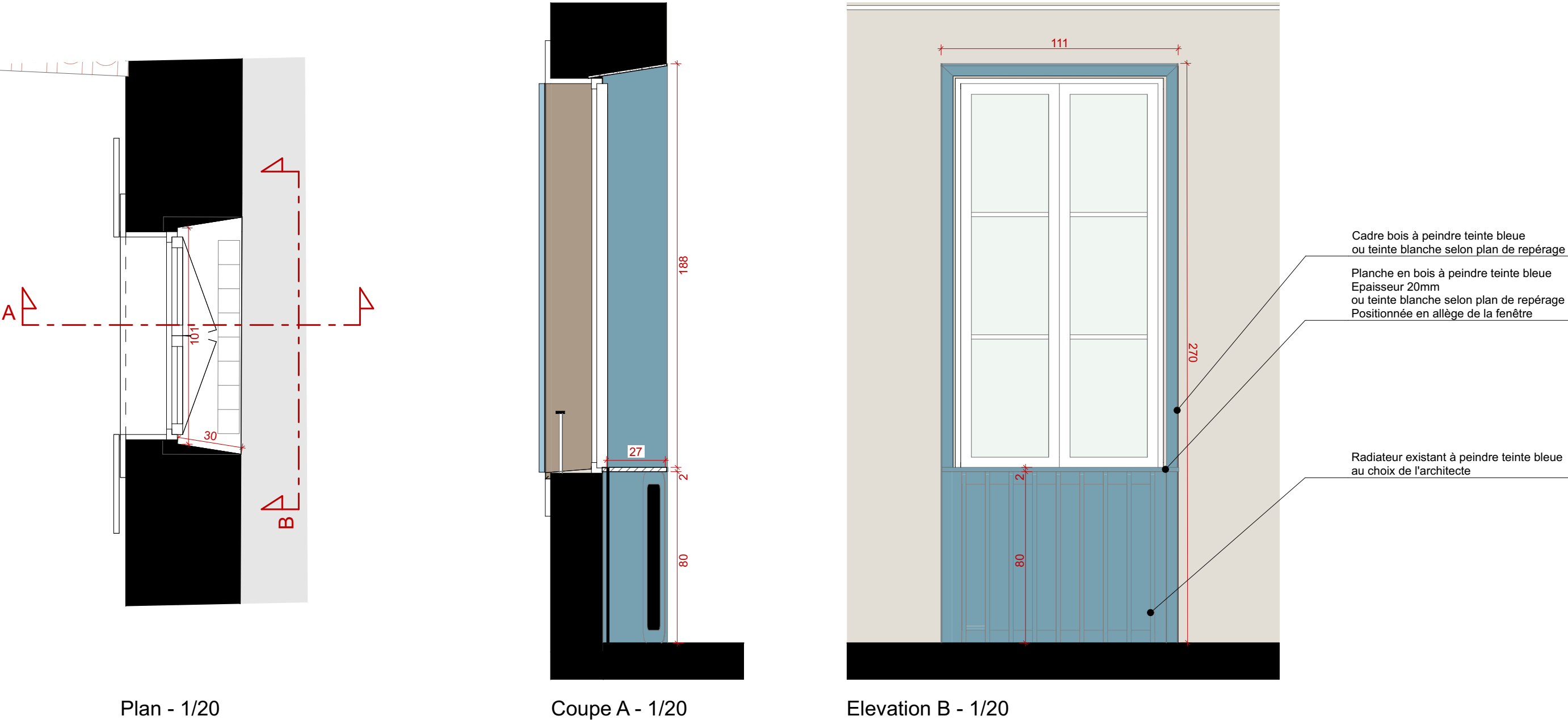
Coupe A - 1/20



Elevation B - 1/20

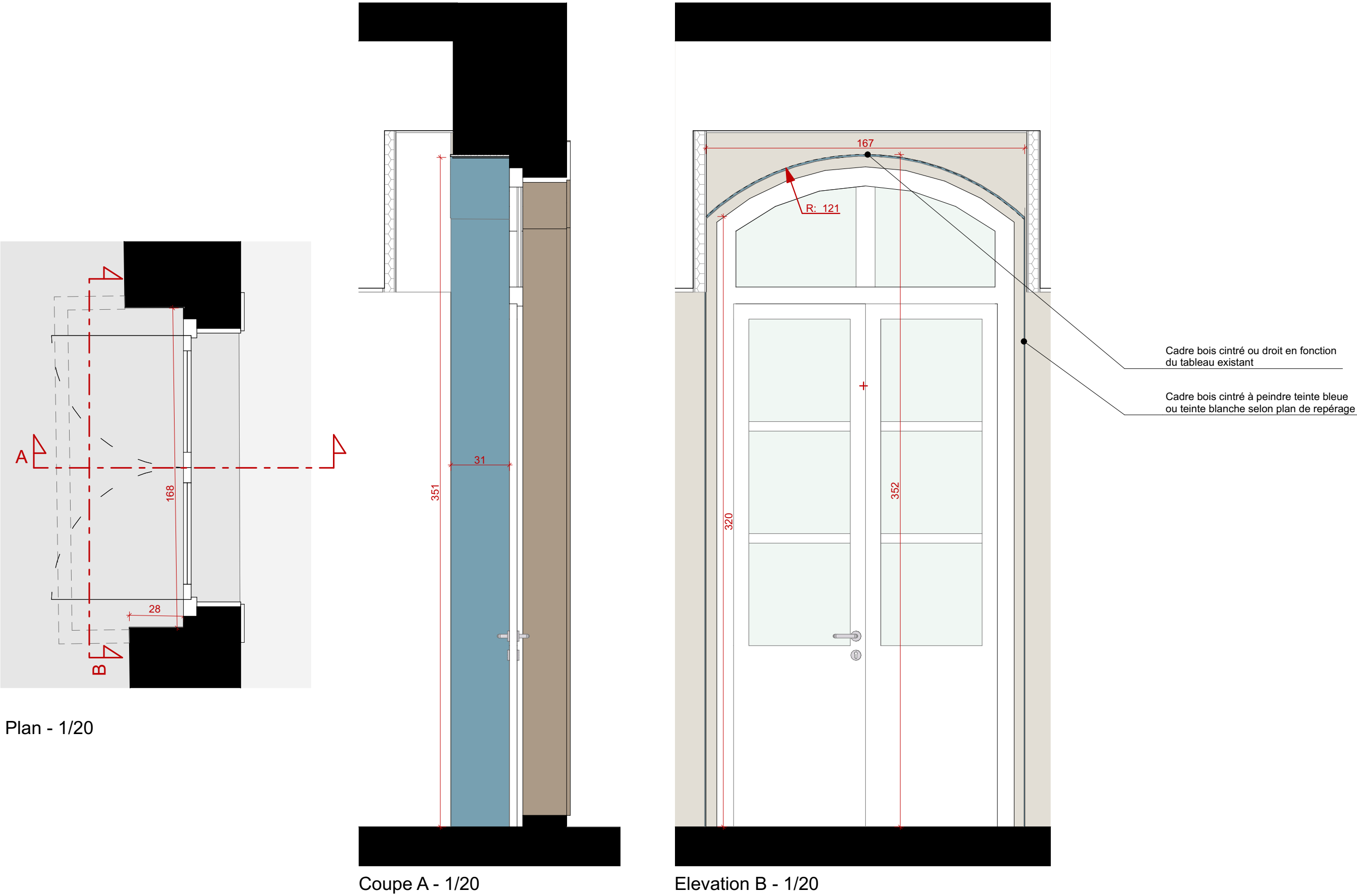
Ces plans n'ont pas valeur de plans d'exécution de l'ouvrage. Les côtes, dimensions et hauteurs sont indicatives sous réserve de vérification sur place avant tout travaux. Ce document ne peut se substituer aux relevés détaillés et de vérification nécessaires aux entreprises.

DETAIL 06 - REPRISE DES TABLEAUX EN BOIS - FENÊTRE RECTANGULAIRE



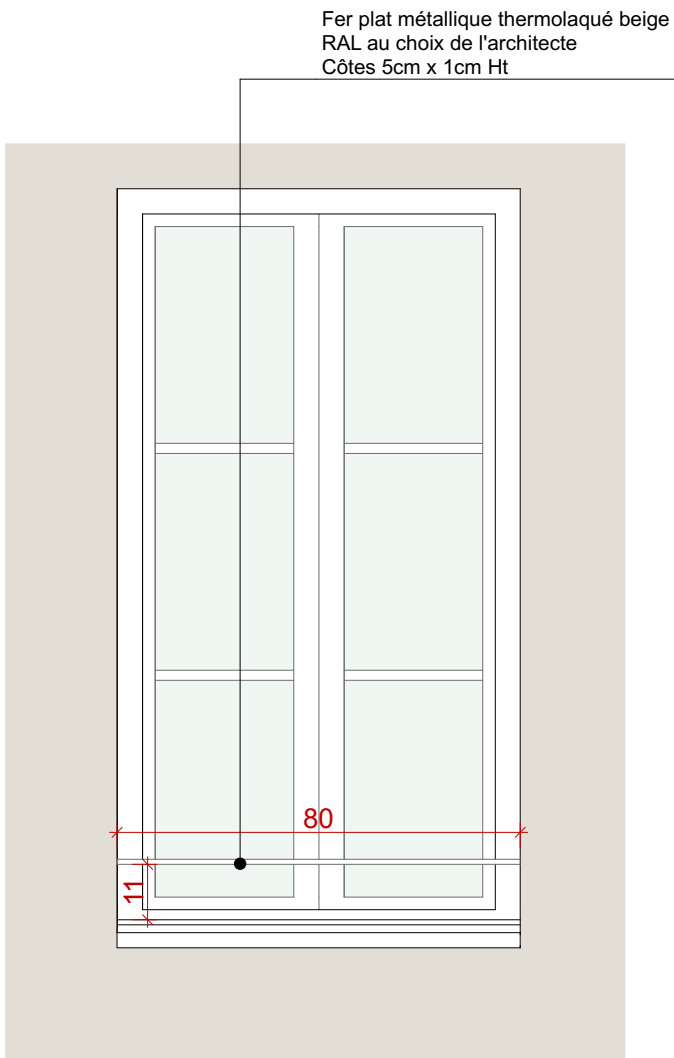
Ces plans n'ont pas valeur de plans d'exécution de l'ouvrage. Les côtes, dimensions et hauteurs sont indicatives sous réserve de vérification sur place avant tout travaux. Ce document ne peut se substituer aux relevés détaillés et de vérification nécessaires aux entreprises.

DETAIL 07 - REPRISE DES TABLEAUX EN BOIS - PORTE

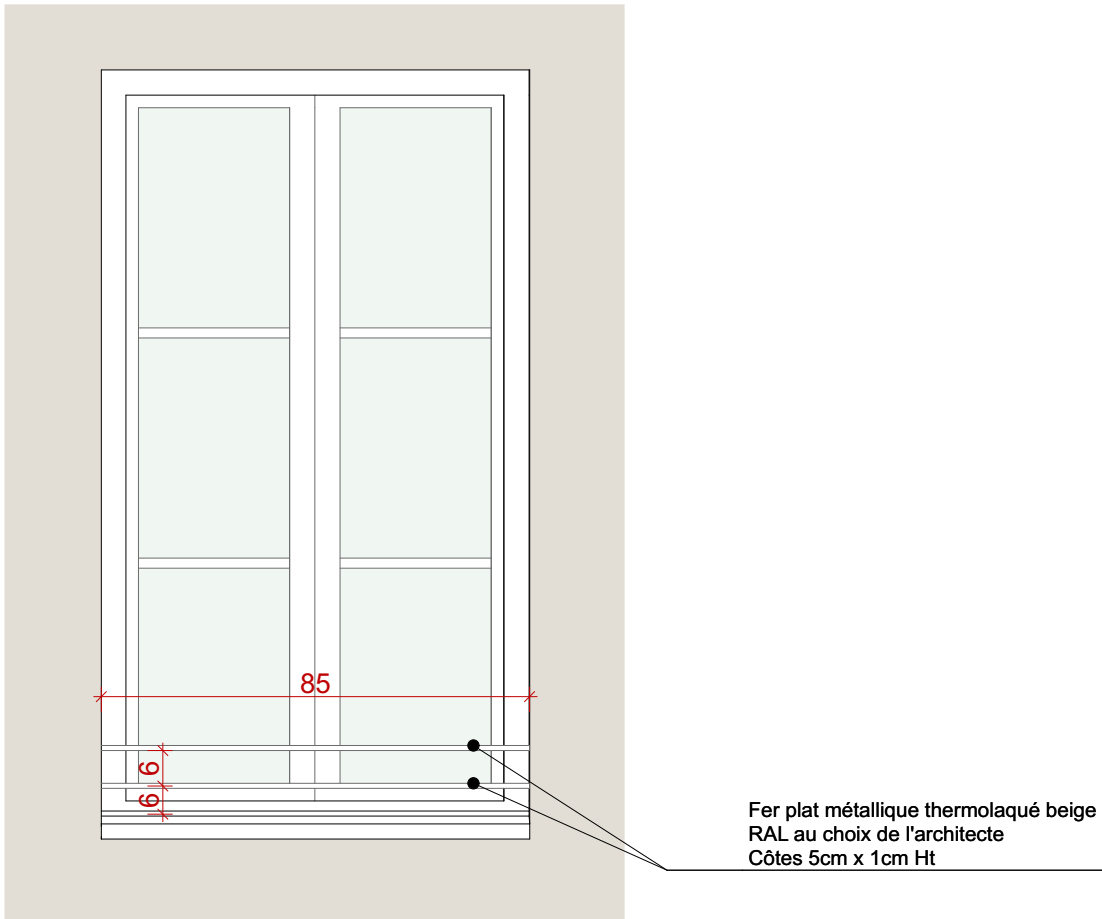


Ces plans n'ont pas valeur de plans d'exécution de l'ouvrage. Les côtes, dimensions et hauteurs sont indicatives sous réserve de vérification sur place avant tout travaux. Ce document ne peut se substituer aux relevés détaillés et de vérification nécessaires aux entreprises.

DETAIL 08 - GARDE-CORPS DES MENUISERIES R+2



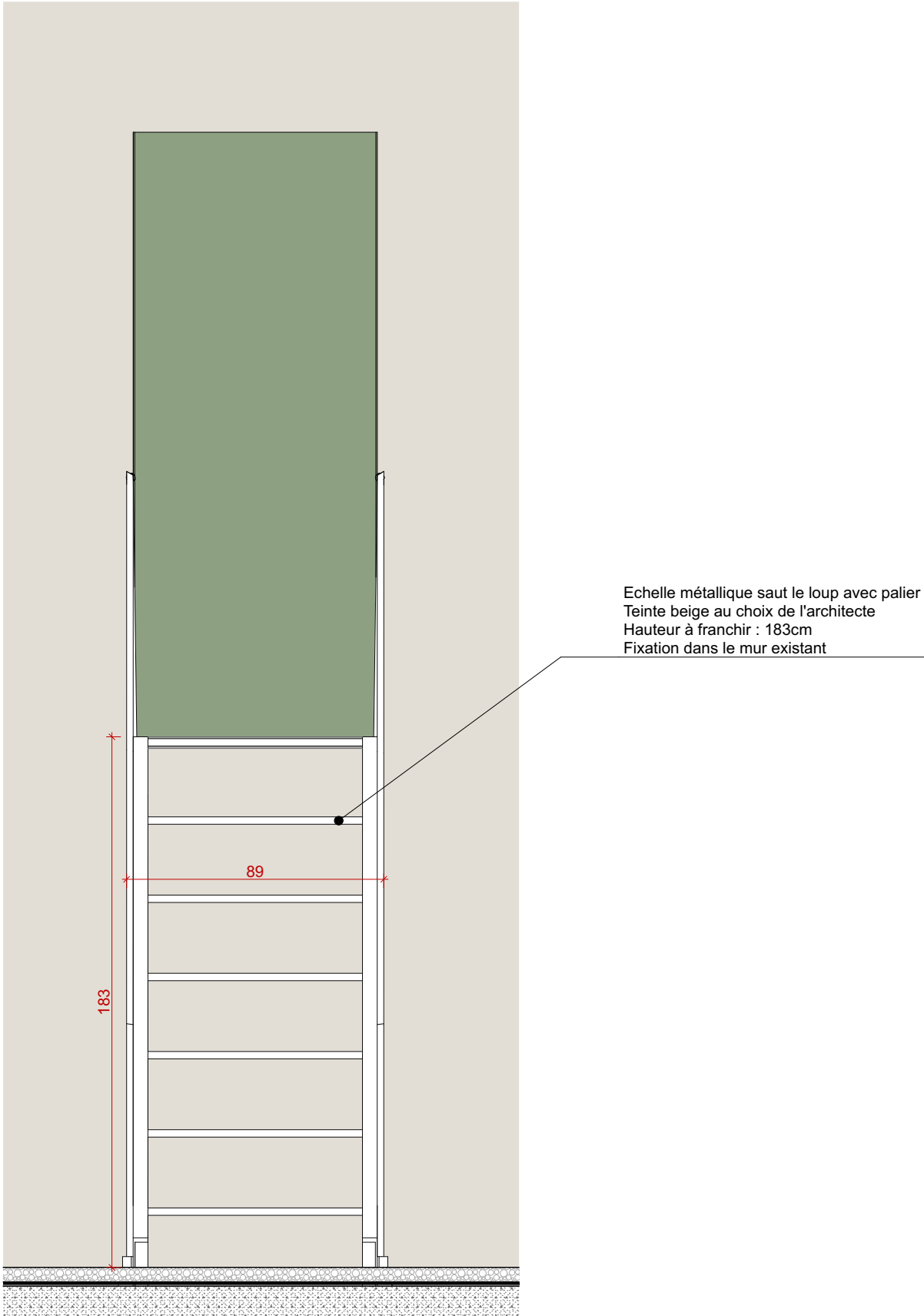
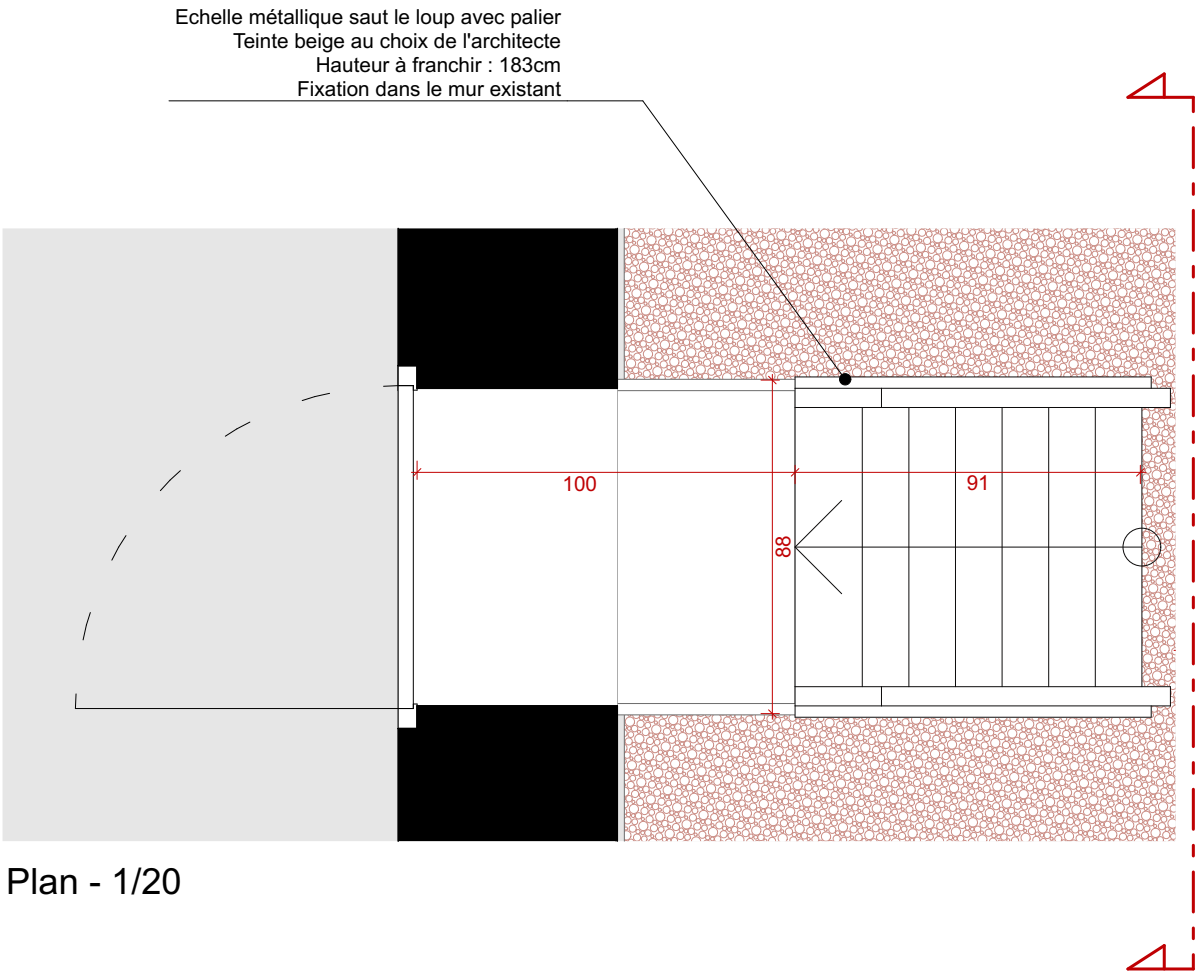
Elevation - 1/15
A prévoir pour les 2 menuiseries Fe-23



Elevation - 1/15
A prévoir pour les 2 menuiseries Fe-22

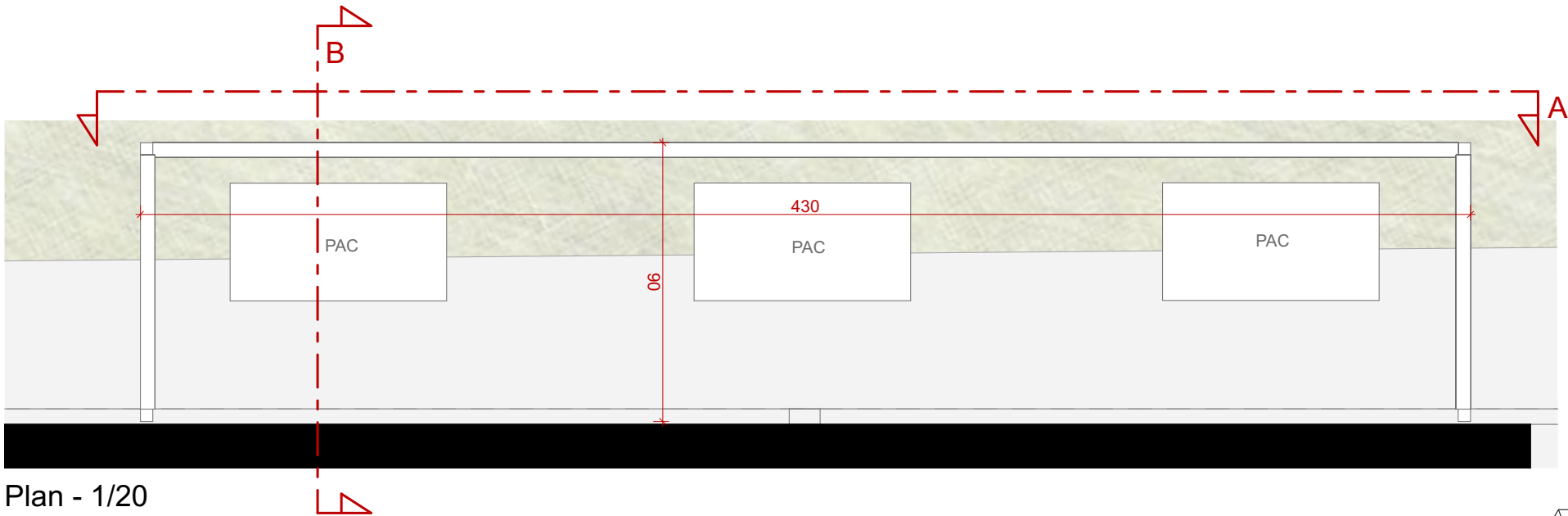
Ces plans n'ont pas valeur de plans d'exécution de l'ouvrage. Les côtes, dimensions et hauteurs sont indicatives sous réserve de vérification sur place avant tout travaux. Ce document ne peut se substituer aux relevés détaillés et de vérification nécessaires aux entreprises.

DETAIL 09 - ECHELLE EXTERIEURE SUR TOITURE TERRASSE

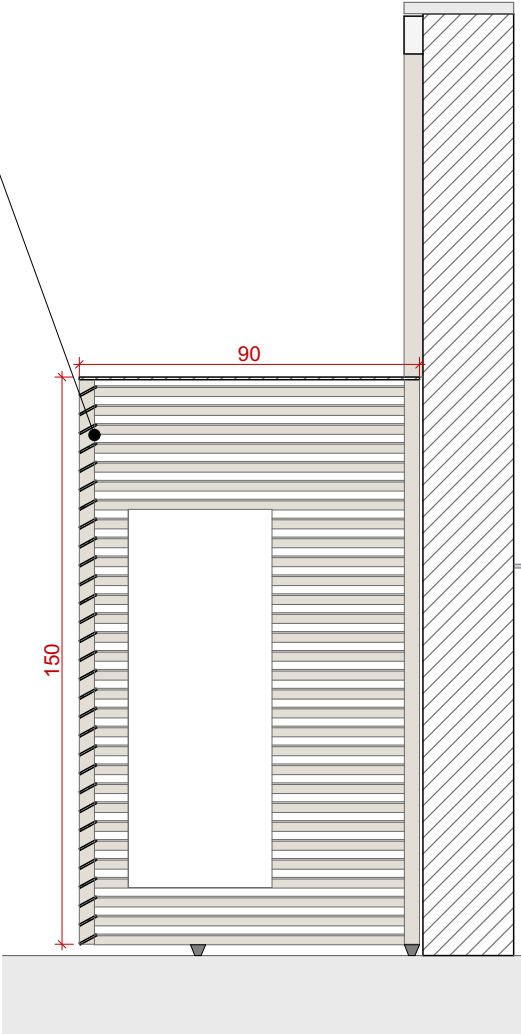
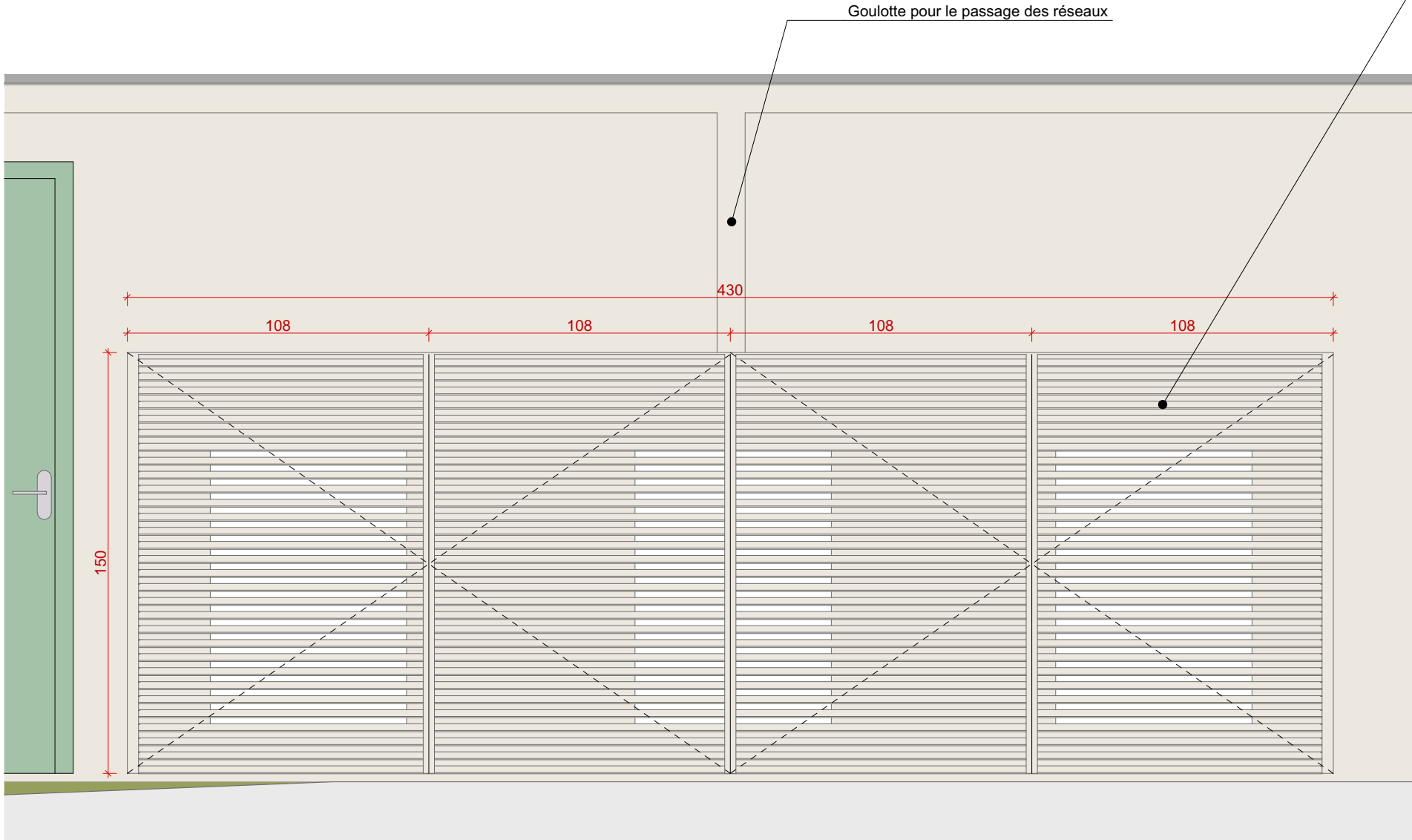


Ces plans n'ont pas valeur de plans d'exécution de l'ouvrage. Les côtes, dimensions et hauteurs sont indicatives sous réserve de vérification sur place avant tout travaux. Ce document ne peut se substituer aux relevés détaillés et de vérification nécessaires aux entreprises.

DETAIL 10 - HABILLAGE MÉTALLIQUE DES UNITÉS EXTÉRIEURES

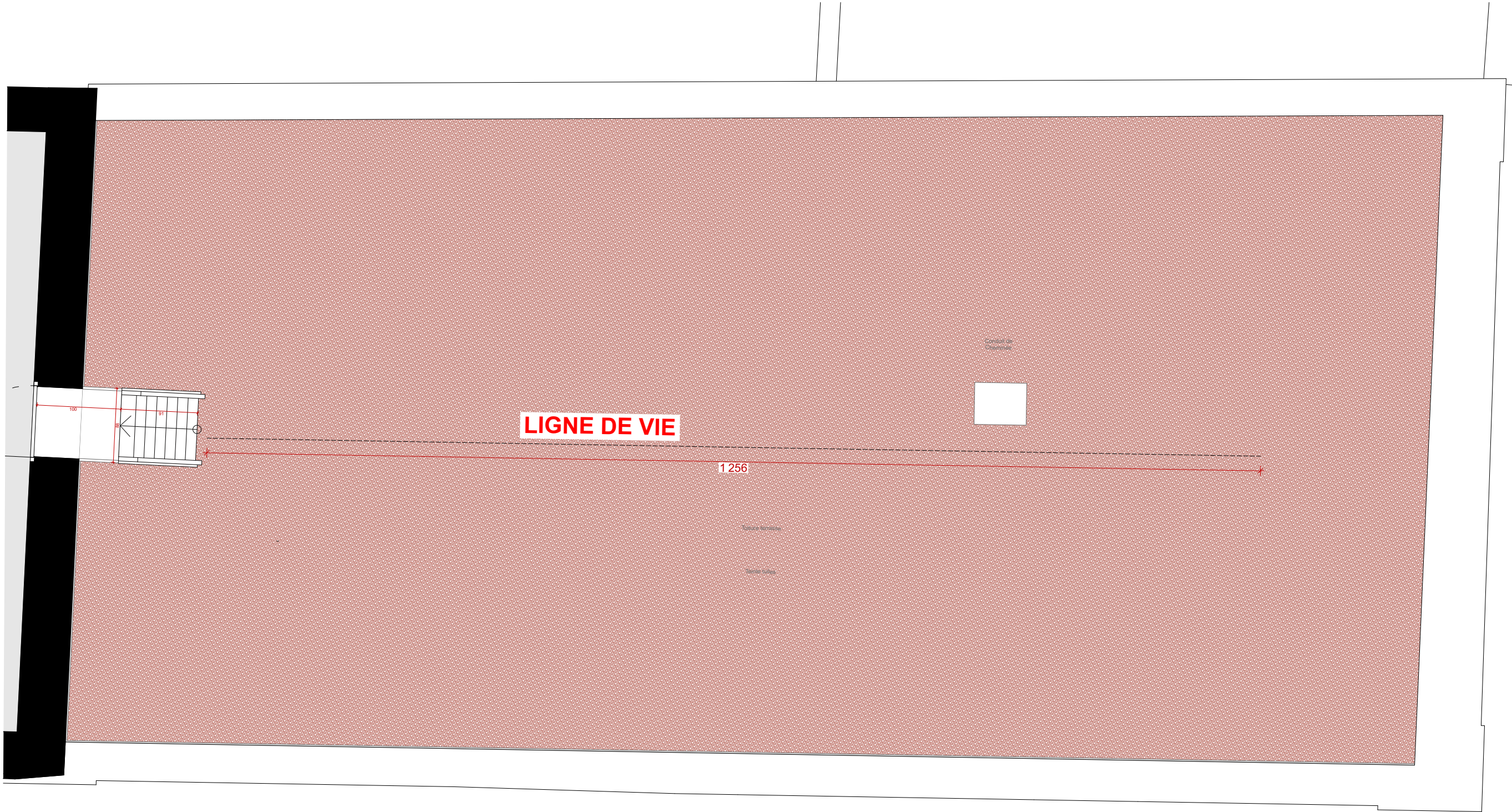


Habillage métallique thermolaqué teinte beige clair similaire à la façade au choix de l'architecte
Ventelles horizontales métalliques
4 portes pour l'accès aux machines
Serrures à clé
Habillage posé au sol et fixation dans le mur existant



Ces plans n'ont pas valeur de plans d'exécution de l'ouvrage. Les côtes, dimensions et hauteurs sont indicatives sous réserve de vérification sur place avant tout travaux. Ce document ne peut se substituer aux relevés détaillés et de vérification nécessaires aux entreprises.

DETAIL 10 - LIGNE DE VIE EN TOITURE TERRASSE R+2



Plan - 1/20

Ces plans n'ont pas valeur de plans d'exécution de l'ouvrage. Les côtes, dimensions et hauteurs sont indicatives sous réserve de vérification sur place avant tout travaux. Ce document ne peut se substituer aux relevés détaillés et de vérification nécessaires aux entreprises.